

JA 再生可能エネルギー
施設等資金の
ポイント!

幅広く太陽光パネルの
設置等に対応

全量売電でも自己保有の農業資産の
活用であれば対応します。なお、農業
生産の縮小を招くような事業、資産を
賃借して行う事業は対象外です

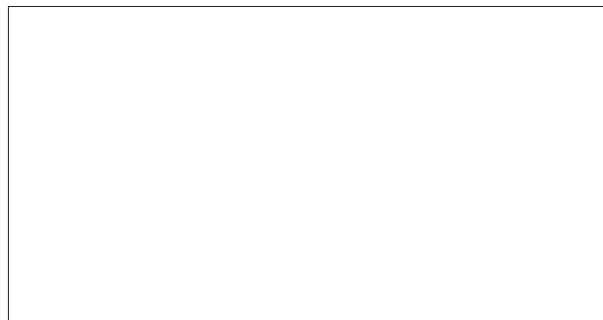


JAバンク独自の低利対応

JAバンク独自の取組として、JAに最
大1%の利子補給を行い、低金利での
対応に務めています。



農業資金のご相談は、お近くのJAの「担い手金融リーダー」まで

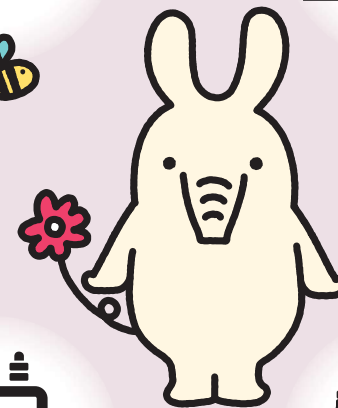
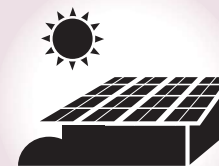


2019.04

JA再生可能 エネルギー 施設等資金

農業を営む方の
太陽光発電パネルの設置などに。

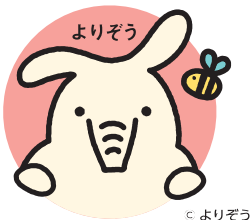
小規模な
太陽光発電に



© よりぞう

農業資産
活用なら
全量売電も可





『JA再生可能エネルギー施設等資金』は
 農業者の方の太陽光パネル設置等による
 農業経営の安定化をご支援します。

畜舎屋根等への
太陽光パネルの
設置に

自己保有の
農業資産の
有効活用に

発電した電力の
農業利用による
コスト削減に

全量売電による
農業経営の
安定化に

〔JA再生可能エネルギー施設等資金〕商品概要

ご利用 いただける方	正組合員 (正組合員が構成員となる団体を含む)
お使いみち	<p>農業者等の再生可能エネルギー利用の取組みを支援するための発電・蓄電設備取得資金。</p> <p>(1)専ら農業施設等農業への使用を目的として、必要となる資金(農業用建構築物造成)</p> <p>(2)専ら電力会社への売電を目的として、農業者等が自己保有する農業生産にかかる資産等の有効活用のため必要となる資金(その他事業施設)</p> <p>(3)その他(1)~(2)に準ずる資金</p> <p>※ただし以下の事業は対象としません。 地域の農業生産の縮小を招くような事業土地・建物等の資産を賃借して行う事業</p>
ご融資金額	5,000万円以内とし、所要額以内とします。
ご融資の利率	<p>当JAの定める利率とします。(*)</p> <p>※JAバンク独自の取組として、JAに最大1%の利子補給を行い、低金利での対応に努めています。</p>
ご返済期間	原則10年以内とします。 (但し、対象事業に応じ最長20年以内)
ご返済方法	<p>元利均等償還、元金均等償還のいずれかとなります。全量売電の場合は、原則電力会社から売電料金の支払われる月とします。</p> <p>※返済サイクルはご相談させていただきます。</p>
担保・保証人	<p>当JAの定める基準によります。</p> <p>借入者が法人の場合は、原則として代表者を連帯保証人として。但し、経営者保証ガイドラインに基づき連帯保証人を必要としない可能性を検討します。</p>

ご用意いただく書類

- 注文書又は見積書等
- 経営状況を証明する書類
 - 個人の方…青色申告書
 - 法人の方…決算書等
- ※既に提出済みの方、又は当JAとの組合員勘定取引などで経営状況が確認できる場合は不要です。
- 登記事項証明書及び定款等(法人の場合)
- ご印鑑
- その他JAが必要とする書類

ご融資までの流れ



※審査の結果、ご希望に添いかねる場合もございますので、予めご了承願います。

ご不明な点などがありましたら、お近くのJAの「担い手金融リーダー」までお問い合わせください。