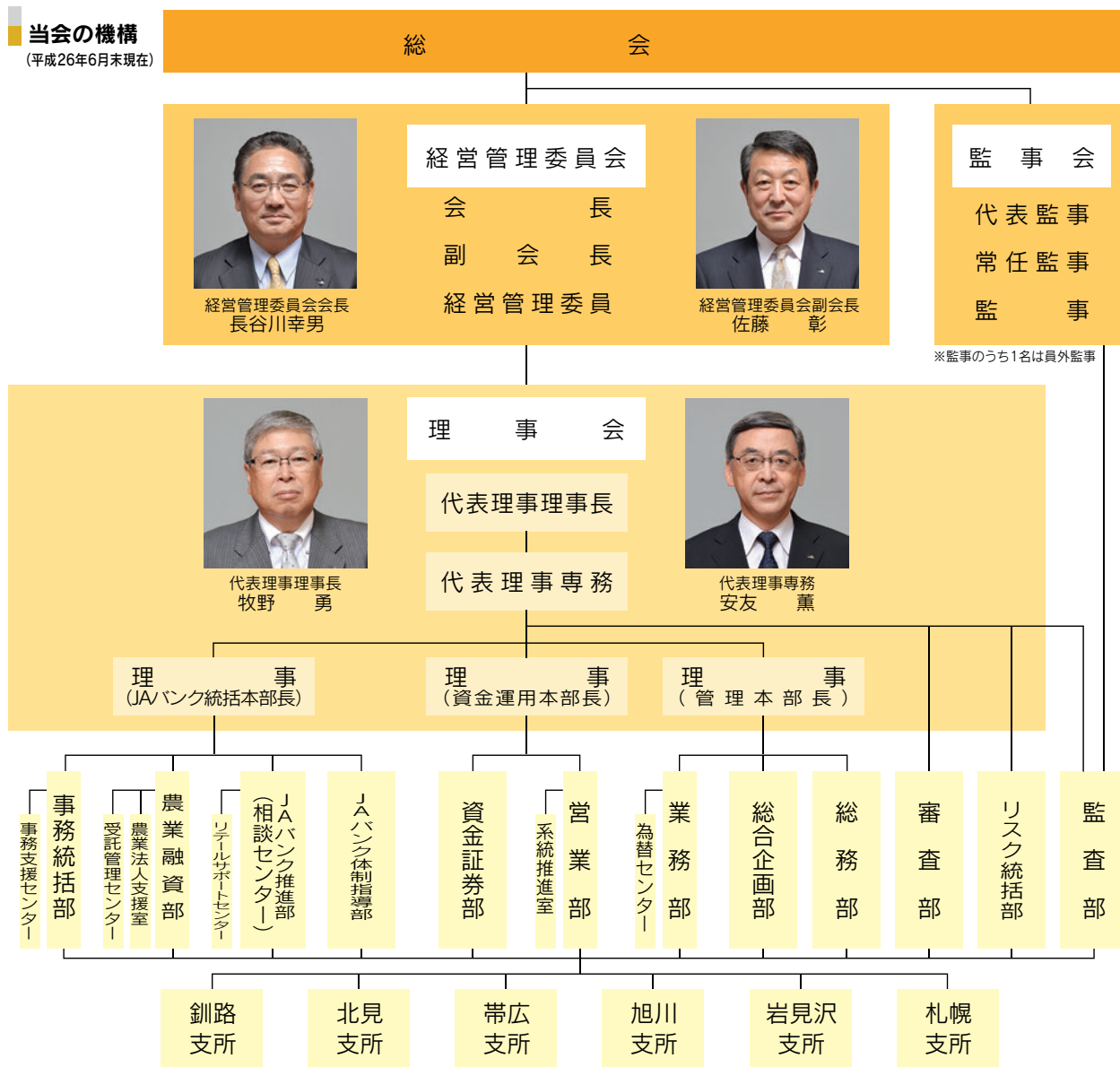


# 組織と機構

## 当会の機構 (平成26年6月末現在)



※監事のうち1名は員外監事

## 会員数

	平成24年度末	平成25年度末
正会員	139	138
准会員	114	112
合計	253	250

## 役員

(平成26年6月末現在)

経営管理委員会会長	長谷川 幸男	代表理事理事長	牧野 勇
経営管理委員会副会長	佐藤 彰	代表理事専務	安友 薫
経営管理委員(非常勤)	高取 剛	理事	十河 徹
経営管理委員(非常勤)	長谷川 裕昭	理事	酒井 茂行
経営管理委員(非常勤)	西塚 秀夫	理事	川端 英裕
経営管理委員(非常勤)	西川 孝範	代表監事(非常勤)	杉本 修
経営管理委員(非常勤)	辻 勇	常任監事	次田 透
経営管理委員(非常勤)	畠山 良一	監事(非常勤)	間木野 篤雄
経営管理委員(非常勤)	宮本 英靖	監事(非常勤)	藤田 範彦
経営管理委員(非常勤)	中瀬 省	監事(員外・非常勤)	上田 恵一
経営管理委員(非常勤)	石川 修一		